

ITINERARI



CONSELLS I RECOMANACIONS

- Porteu casc
- Seguiu la ruta indicada
- Porteu aigua o begudes isotòniques
- No encengueu foc
- No llenceu escombraries al bosc
- Respecteu la propietat privada
- Trobareu tanques o vaquers. Deixeu-los com els heu trobat
- En cas d' emergència, truqueu al 112



Ajuntament
del Pont de Suert



CONSORCI DE PROMOCIÓ COMERCIAL
I TURÍSTICA DEL PONT DE SUERT



Generalitat de Catalunya
Departament de Comerç,
Turisme i Consum

Ajuntament del Pont de Suert
Plaça Major,9
25520 El Pont de Suert
Telèfon:973 69 00 05

Oficina d'Informació i Turisme
del Pont de Suert
Av. Victoriano Muñoz,22
25520 El Pont de Suert
Telèfon: 973 69 06 40

www.elpontdesuert.com
turisme@elpontdesuert.com
ajuntament@elpontdesuert.com



Ruta

El Pont de Suert Llesp

El Pont de Suert(841m)
Ermita de Sant Salvador de
Sarroqueta (1436m)
Llesp (940m)

DESCRIPCIÓ

La ruta que us presentem a continuació transcorre pel terme municipal del Pont de Suert. Passareu a prop del poble de Sarroqueta, podreu visitar l'ermita de Sant Salvador de Sarroqueta, amb la seva espectacular panoràmica. Creuareu el poble de Llesp. Durant aquest recorregut,, podreu gaudir de la natura i dels paratges que envolten aquest municipi.

FITXA TÈCNICA

Km total: 21,55

Desnivell: 595m

Temps aproximat: 1h 55min

Dificultat: mitja, alta, molt alta en algun tramp.

KM

Km 0,00 El Pont de Suert (841m). Sortim de la plaça de l'Església Nova. Agafem la N-230 en direcció Vilaller

PUNT DESCRIT



KM

Km 3,40 Casa Prades. Deixem la carretera N-230 i agafem a la dreta la carretera de Sarroqueta (Km126,3)



Km 5,10 Vista panoràmica a la dreta.

Km 6,20 Agafem una cruïlla a la dreta, on comença el camí de terra.



Km 6,40 Continuem recte deixant el camí a la dreta.



Km 6,70 A l'esquerra, trobem l'Ermita de Santa Maria de Sarroqueta.



Km 6,90 Vista panoràmica de l'Embassament d'Escales.

Km 7,05 Agafem el camí de l'esquerra deixant el de la dreta que va a Llesp, que agafarem de tornada per continuar la ruta.



Km 8,20 Deixem un camí a l'esquerra i continuem recte.



Km 8,30 Deixem un camí a mà dreta i continuem per unes roderes marcades en un fort pendent.



Km 8,80 Deixem la bicicleta. Caminem uns 350 m. de fort desnivell i arribem a l'Ermita de Sant Salvador de Sarroqueta (1436m) des d'on podem gaudir d'una vista panoràmica, observant la muntanya del Turbón, la de Castanesa, Vallivierna, l'Aneto, el massís de la Maladeta, el Corronco de Durro, Llesp, Irgo i la seva muntanya dels Gèmena i la Vall de Noguera de Tor.



Després d'aquesta petita caminada a peu, tornem a agafar la bicicleta fins al desviament de Llesp.

PUNT DESCRIT

KM

Km 7,05 Prenem un camí a l'esquerra. En aquest punt quilomètric, anteriorment havíem deixat aquest camí a la dreta.



Km 7,25 Trobem un Vaquer.

Km 8,25 Passem un pas canadenc.

Km 8,85 Agafem el camí de la dreta

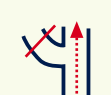


Km 9,05 Passem un pas canadenc

Km 9,45 Continuem pel camí de l'esquerra.



Km 10,45 Continuem recte, deixant el camí de l'esquerra que va a la captació d'aigua.



Km 10,55 Passem el barranc de Vascullera. No hi ha cap pont per creuar-lo.

Km 10,85 Continuem per la dreta deixant el camí de l'esquerra, que porta al dipòsit d'aigua.



Km 10,95 Comença la pista asfaltada. Entrem al poble de Llesp, continuem recte deixant a mà esquerra l'església.



Km 11,95 Sortim del poble de Llesp i entrem a la carretera L-500 en direcció al Pont de Suert.



Km 16,05 Cruïlla del Tor. Agafem la N-230 en direcció al Pont de Suert.



Km 17,35 El Pont de Suert (841m.). Fi de la ruta.